

# A101 v001

## 17/11/2004

Message name : A101  
Message version 001  
Date released 17/11/2004  
Responsible agency BCSS-KSZ  
Message description Attestation soins de santé pour pensionnés  
Attest gezondheidszorgen voor gepensioneerden  
Message type A101  
Directory name UN/EDIFACT TRIAL DIRECTORY  
Directory version 92.1

### **Release of 17/11/2004 includes :**

- ◆ Add suffix letter to better identify the segment positions.
- ◆ Add CompanyID (BKOnr/n° BCE) in PNAA1 near GIRA1
- ◆ Add PensionIdentification in RELA1 before STSA1

### **Release of 16/11/2001 includes :**

- ◆ a correction in IHFN segment DTMD1 on length of element 2380 : 8 to 6 digits.
- ◆ a correction of STSA1 to remove the element 9013 code raison/redencode
- ◆ some changes of element type (from numeric to alphanumeric) (all in BIIa1)

PENSIOEN GEZIN/ALLEENSTAANDE

1 positie alfanumeriek blanco = niet van toepassing

REDEN VAN WEIGERING VAN RECHT OP ZIV (ZIV-CODE 22)

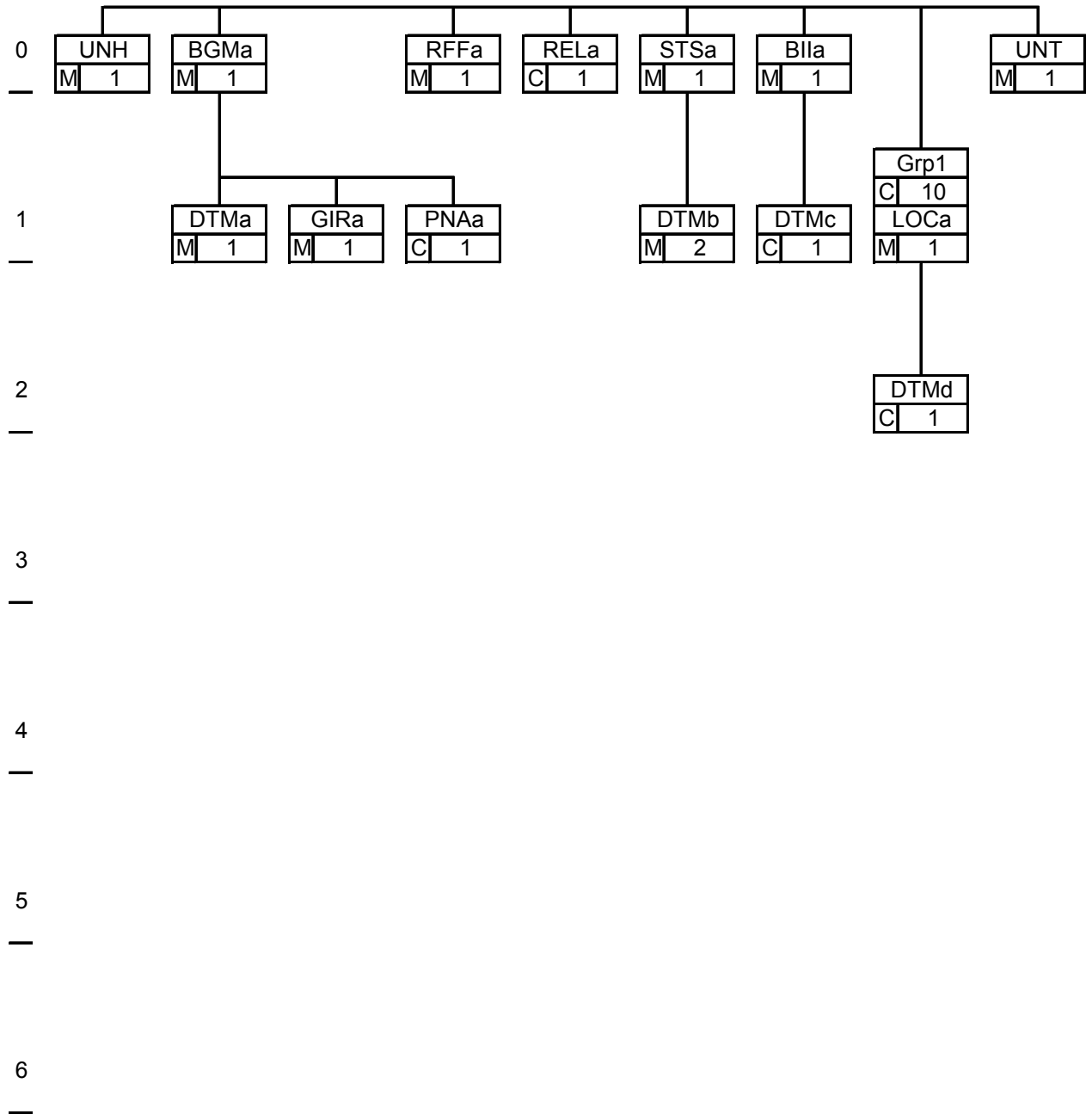
2 posities alfanumeriek blanco = niet van toepassing

GEMENGDE LOOPBAAN

1 positie alfanumeriek blanco = niet van toepassing

ACTIVITEITSCODE

1 positie alfanumeriek blanco = niet van toepassing



<b>Message</b>		M	1
UNH	Message header	M	1
BGMa	Beginning of message	M	1
DTMa	Date / Time / Period	M	1
GIRa	Related Identification numbers	M	1
PNAa	Party name	C	1
RFFa	Reference	M	1
RELa	Relationship	C	1
STSa	Status	M	1
DTMb	Date / Time / Period	M	2
BIIa	Bill Item Identification	M	1
DTMc	Date / Time / Period	C	1
<b>Group 1</b>		C	10
LOCa	Location	M	1
DTMd	Date / Time / Period	C	1
UNT	Message trailer	M	1

**Message****UNH - M - 1 - MESSAGE HEADER****BGMa - M - 1 - BEGINNING OF MESSAGE**

N° du message / N° du message à corriger / Nature de l'attestation  
Bericht nr / Te verbeteren bericht nr / Aard van het attest

**DTMa - M - 1 - DATE/TIME/PERIOD**

Date du message  
Berichtdatum

**GIRa - M - 1 - RELATED INFORMATION NUMBERS**

N° d'organisme  
Instelling nr

**PNAa - C - 1 - PARTY NAME**

N° BCE  
KBO nr

**RFFa - M - 1 - REFERENCE**

Code avantage  
Voordeel code

**RELa - C - 1 - RELATIONSHIP**

Identification pension  
Pensioen identificatie

**STSa - M - 1 - STATUS**

Code AMI  
AMI code

**DTMb - M - 2 - DATE/TIME/PERIOD**

(A) M Date début de validité  
Begin geldigheidsdatum  
(B) C Date fin de validité  
Einde geldigheidsdatum

**BIla - M - 1 - BILL ITEM IDENTIFICATION**

Divers indicateurs

Verschillende indicatoren

***DTMc - C - 1 - DATE/TIME/PERIOD***

Date cessation de l'activité  
ActiviteitsEindedatum

***Group1 - C - 10 -***

Information sur carrière à l'étranger  
Informatie over de buitenlandse loopbaan

***LOCa - M - 1 - LOCATION***

Code pays  
Landcode

***DTMd - C - 1 - DATE/TIME/PERIOD***

Durée  
Tijdsduur

***(End of Group1)***

***UNT - M - 1 - MESSAGE TRAILER***

***(End of Message)***

<b>UNH MESSAGE HEADER</b>			<b>M 1</b>	
En-tête du message				
0062	MESSAGE REFERENCE NUMBER	AN..14	M	R
S009	MESSAGE IDENTIFIER		M	R
0065	Message type identifier	AN..6	M	R "A101"
0052	Message type version number	AN..3	M	R "001"
0054	Message type release number	AN..3	M	R "000"
0051	Controlling agency	AN..2	M	R "BK"
0057	Association assigned code	AN..6	C	X
0068	COMMON ACCESS REFERENCE	AN..35	C	X
S010	STATUS OF THE TRANSFER		C	X
0070	Sequence message transfer number	N..2	M	X
0063	First/Last sequence message transfer indication	A1	C	X

<b>BGMa BEGINNING OF MESSAGE</b>			<b>M 1</b>	
N° du message / N° du message à corriger / Nature de l'attestation Bericht nr / Te verbeteren bericht nr / Aard van het attest				
C002	MESSAGE REFERENCE NUMBER		C	R
1001	Document/Message name, coded	AN..3	C	X
1131	Code list qualifier	AN..3	C	X
3055	Code list responsible agency, coded	AN..3	C	X
1000	Document/Message name	AN..35	C	R N° du message Bericht nr
1004	DOCUMENT/MESSAGE NUMBER	AN..35	C	O N° du message à corriger Te verbeteren bericht nr
1225	MESSAGE FUNCTION, CODED	AN..3	C	R Nature de l'attestation Aard van het attest
4343	RESPONSE TYPE, CODED	AN..3	C	X

<b>DTMa DATE/TIME/PERIOD</b>			<b>M 1</b>	
Date du message Berichtdatum				
C507	DATE/TIME/PERIOD		M	R
2005	Date/time/period qualifier	AN..3	M	R "557"
2380	Date/time/period	AN..35	C	R Date du message Berichtdatum
2379	Date/time/period format qualifier	AN..3	C	R "102" format 'CCYYMMDD'

GIRa RELATED IDENTIFICATION NUMBERS			M	1	
N° d'organisme Instelling nr					
7297	SET IDENTIFICATION QUALIFIER	AN..3	M	R	"510"
C206	IDENTIFICATION NUMBER		M	R	
7402	Identity number	AN..35	M	R	N° d'organisme Instelling nr
7405	Identity number qualifier	AN..3	C	X	
3039	Party id identification	AN..17	C	X	
1131	Code list qualifier	AN..3	C	X	
3055	Code list responsible agency, coded	AN..3	C	X	
4405	Status, coded	AN..3	C	X	
C206	IDENTIFICATION NUMBER		C	X	
7402	Identity number	AN..35	M	X	
7405	Identity number qualifier	AN..3	C	X	
3039	Party id identification	AN..17	C	X	
1131	Code list qualifier	AN..3	C	X	
3055	Code list responsible agency, coded	AN..3	C	X	
4405	Status, coded	AN..3	C	X	
C206	IDENTIFICATION NUMBER		C	X	
7402	Identity number	AN..35	M	X	
7405	Identity number qualifier	AN..3	C	X	
3039	Party id identification	AN..17	C	X	
1131	Code list qualifier	AN..3	C	X	
3055	Code list responsible agency, coded	AN..3	C	X	
4405	Status, coded	AN..3	C	X	
C206	IDENTIFICATION NUMBER		C	X	
7402	Identity number	AN..35	M	X	
7405	Identity number qualifier	AN..3	C	X	
3039	Party id identification	AN..17	C	X	
1131	Code list qualifier	AN..3	C	X	
3055	Code list responsible agency, coded	AN..3	C	X	
4405	Status, coded	AN..3	C	X	
C206	IDENTIFICATION NUMBER		C	X	
7402	Identity number	AN..35	M	X	
7405	Identity number qualifier	AN..3	C	X	
3039	Party id identification	AN..17	C	X	
1131	Code list qualifier	AN..3	C	X	
3055	Code list responsible agency, coded	AN..3	C	X	
4405	Status, coded	AN..3	C	X	

<b>PNAa PARTY NAME</b>		<b>C 1</b>			
N° BCE KBO nr					
3035	PARTY QUALIFIER	AN..3	M	R	"BG0"
C206	IDENTIFICATION NUMBER		C	R	
7402	Identity number	AN..35	M	R	N° BCE KBO nr
7405	Identity number qualifier	AN..3	C	X	
4405	Status, coded	AN..3	C	X	
C082	PARTY IDENTIFICATION DETAILS		C	X	
3039	Party id identification	AN..35	M	X	
1131	Code list qualifier	AN..3	C	X	
3055	Code list responsible agency, coded	AN..3	C	X	
3403	NAME TYPE, CODED	AN..3	C	X	
3397	NAME STATUS, CODED	AN..3	C	X	
C816	NAME COMPONENT DETAILS		C	X	
3405	Name component qualifier	AN..3	M	X	
3398	Name component	AN..70	C	X	
3401	Name component status, coded	AN..3	C	X	
3841	Name component original representation, coded	AN..3	C	X	
C816	NAME COMPONENT DETAILS		C	X	
3405	Name component qualifier	AN..3	M	X	
3398	Name component	AN..70	C	X	
3401	Name component status, coded	AN..3	C	X	
3841	Name component original representation, coded	AN..3	C	X	
C816	NAME COMPONENT DETAILS		C	X	
3405	Name component qualifier	AN..3	M	X	
3398	Name component	AN..70	C	X	
3401	Name component status, coded	AN..3	C	X	
3841	Name component original representation, coded	AN..3	C	X	
C816	NAME COMPONENT DETAILS		C	X	
3405	Name component qualifier	AN..3	M	X	
3398	Name component	AN..70	C	X	
3401	Name component status, coded	AN..3	C	X	
3841	Name component original representation, coded	AN..3	C	X	
C816	NAME COMPONENT DETAILS		C	X	
3405	Name component qualifier	AN..3	M	X	
3398	Name component	AN..70	C	X	
3401	Name component status, coded	AN..3	C	X	
3841	Name component original representation, coded	AN..3	C	X	

<b>RFFa REFERENCE</b>		<b>M 1</b>			
Code avantage Voordeelcode					
C506	REFERENCE		M	R	
1153	Reference qualifier	AN..3	M	R	"623"
1154	Reference number	AN..35	C	R	Code avantage Voordeelcode
1156	Line number	AN..6	C	X	
4000	Reference version number	AN..35	C	X	



<b>RELa RELATIONSHIP</b>		<b>C 1</b>	
Identification de la pension Pensioen identificatie			
9141	RELATIONSHIP QUALIFIER	AN..3	M R "612"
C941	RELATIONSHIP		C R
9143	Relationship, coded	AN..3	C X
1131	Code list qualifier	AN..3	C X
3055	Code list responsible agency, coded	AN..3	C X
9142	Relationship	AN..35	C R Identification de la pension Pensioen identificatie

<b>STSa STATUS</b>		<b>M 1</b>	
Code AMI AMlcode			
C601	STATUS TYPE		C R
9015	Status type, coded	AN..3	M R "AMI"
1131	Code list qualifier	AN..3	C X
3055	Code list responsible agency, coded	AN..3	C X
C555	STATUS EVENT		C R
9011	Status event, coded	AN..3	M R Code AMI AMlcode
1131	Code list qualifier	AN..3	C X
3055	Code list responsible agency, coded	AN..3	C X
C556	STATUS REASON		C X
9013	Status reason, coded	AN..3	M X
1131	Code list qualifier	AN..3	C X
3055	Code list responsible agency, coded	AN..3	C X
9012	Status reason	AN..35	C X
C556	STATUS REASON		C X
9013	Status reason, coded	AN..3	M X
1131	Code list qualifier	AN..3	C X
3055	Code list responsible agency, coded	AN..3	C X
9012	Status reason	AN..35	C X
C556	STATUS REASON		C X
9013	Status reason, coded	AN..3	M X
1131	Code list qualifier	AN..3	C X
3055	Code list responsible agency, coded	AN..3	C X
9012	Status reason	AN..35	C X
C556	STATUS REASON		C X
9013	Status reason, coded	AN..3	M X
1131	Code list qualifier	AN..3	C X
3055	Code list responsible agency, coded	AN..3	C X
9012	Status reason	AN..35	C X

<b>DTMb DATE/TIME/PERIOD</b>				<b>M 2</b>	
Date début et fin de validité Begin- en einde- geldigheidsdatum					
C507	DATE/TIME/PERIOD		M	R	
2005	Date/time/period qualifier	AN..3	M	R	(A) : "550" (B) : "551"
2380	Date/time/period	AN..35	C	R	(A) M : Date début de validité Geldigheidsbegindatum (B) O : Date fin de validité Geldigheidseinddatum
2379	Date/time/period format qualifier	AN..3	C	R	"102" : format 'CCYYMMDD'

<b>BIIa BILL ITEM IDENTIFICATION</b>				<b>M 1</b>	
Indicateurs Indicatoren					
7429	INDEXING STRUCTURE QUALIFIER	AN..3	M	R	"027"
C045	BILL LEVEL IDENTIFICATION		M	R	at least 1 indicator is required
7436	Level one ID	AN..17	C	O	Ménage - Isolé Familie - alleen
7438	Level two ID	AN..17	C	R	AMI-code 20 ZIV-code 20
7440	Level three ID	AN..17	C	O	AMI-code 22 ZIV-code 22
7442	Level four ID	AN..17	C	O	Carrière mixte Gemengd loopbaan
7444	Level five ID	AN..17	C	O	Activité Activiteit
7446	Level six ID	AN..17	C	X	
7140	ITEM NUMBER	AN..35	C	X	

<b>DTMc DATE/TIME/PERIOD</b>				<b>C 1</b>	
Date cessation de l'activité ActiviteitsEindedatum					
C507	DATE/TIME/PERIOD		M	R	
2005	Date/time/period qualifier	AN..3	M	R	"206"
2380	Date/time/period	AN..35	C	R	Date cessation de l'activité ActiviteitsEindedatum
2379	Date/time/period format qualifier	AN..3	C	R	"102" format 'CCYYMMDD'

<b>LOCa PLACE / LOCATION IDENTIFICATION</b>		<b>M 1</b>	
Code pays du lieu de travail Werk landcode			
3227	PLACE / LOCATION QUALIFIER	AN..3	M R "510"
C517	LOCATION IDENTIFICATION		C R
3225	Place / location identification	AN..25	C R Code pays lieu de travail Werk landcode
1131	Code list qualifier	AN..3	C X
3055	Code list responsible agency, coded	AN..3	C X
3224	Place / Location	AN..17	C X
C519	RELATED LOCATION ONE IDENTIFICATION		C X
3223	Related place / location one identification	AN..25	C X
1131	Code list qualifier	AN..3	C X
3055	Code list responsible agency, coded	AN..3	C X
3222	Related place / location one	AN..70	C X
C553	RELATED LOCATION TWO IDENTIFICATION		C X
3233	Related place / location two identification	AN..25	C X
1131	Code list qualifier	AN..3	C X
3055	Code list responsible agency, coded	AN..3	C X
3232	Related place / location two	AN..70	C X
5479	RELATION, CODED	AN..3	C X

<b>DTMd DATE/TIME/PERIOD</b>		<b>C 1</b>	
Durée carrière salariée Tijdsduur loopbaan			
C507	DATE/TIME/PERIOD		M R
2005	Date/time/period qualifier	AN..3	M R "505"
2380	Date/time/period	AN..35	C R Durée carrière salariée Tijdsduur loopbaan
2379	Date/time/period format qualifier	AN..3	C R "101" format 'YYMMDD'

<b>IHFN</b>	In House File Normalised
-------------	--------------------------

<b>BGMA1</b>	1
<b>DTMA1</b>	2
<b>GIRA1</b>	3
<b>PNA1</b>	
<b>RFFA1</b>	4
<b>RELA1</b>	
<b>STSA1</b>	5
<b>DTMB1</b>	6
<b>BIIA1</b>	7
<b>DTMC1</b>	8
<b>LOCA1</b>	9
<b>DTMD1</b>	10

\*new

\*new

Légende		
<b>Align</b>	L	Left / Gauche / Links
	R	Right / Droite / Rechts
<b>Typ</b>	AN	AlphaNumeric / Aphanumérique / Alfnumeriek
	A	Alphabetic / Aphabetique / Alfabetisch
	N	Numeric / Numérique / Numeriek
<b>St.</b>	M	Mandatory / Obligatoire / Noodzakelijk
	C	Conditional / Conditionnel / Conditioneel

<b>BGMA1</b>	N° du message / N° du message à corriger / Nature de l'attestation Bericht nr / Te verbeteren bericht nr / Aard van het attest						
Fields	Len.	from	to	Value/Description	Align	Typ	St.
Rec-type	5	1	5	"BGMA1"	L	AN	M
BGMA1-1000	15	6	20	N° du message Bericht nr	L	AN	M
BGMA1-1004	15	21	35	N° du message à corriger Te verbeteren bericht nr	L	AN	C
BGMA1-1225	1	36	36	Nature de l'attestation Aard van het attest	L	AN	M

<b>DTMA1</b>	Date du message Berichtdatum						
Fields	Len.	from	to	Value/Description	Align	Typ	St.
Rec-type	5	1	5	"DTMA1"	L	AN	M
DTMA1-2005	3	6	8	"557"	L	AN	M
DTMA1-2380	8	9	16	Date du message Berichtdatum	L	AN	M
DTMA1-2379	3	17	19	"102" format 'CCYYMMDD'	L	AN	M

<b>GIRA1</b>		N° d'organisme Instelling nr						
Fields	Len.	from	to	Value/Description	Align	Typ	St.	
Rec-type	5	1	5	"GIRA1"	L	AN	M	
GIRA1-7297	3	6	8	"510"	L	AN	M	
GIRA1-7402	6	9	14	N° d'organisme Instelling nr	R	N	M	

<b>PNA1</b>		Employeur n° unique d'entreprise Werkgever uniek bedrijfsnummer						
Fields	Len.	from	to	Value/Description	Align	Typ	St.	
Rec-type	5	1	5	"PNA1"	L	AN	M	
PNA1-3035	3	6	8	"BG0"	L	AN	M	
PNA1-7402	10	9	18	Employeur n° unique d'entreprise Werkgever uniek bedrijfsnummer	R	N	M	

<b>RFFA1</b>		Code avantage Voordeelcode						
Fields	Len.	from	to	Value/Description	Align	Typ	St.	
Rec-type	5	1	5	"RFFA1"	L	AN	M	
RFFA1-1153	3	6	8	"623"	L	AN	M	
RFFA1-1154	2	9	10	Code avantage Voordeel code	L	AN	M	

<b>RELA1</b>		Identification pension Pensioen identificatie						
Fields	Len.	from	to	Value/Description	Align	Typ	St.	
Rec-type	5	1	5	"RELA1"	L	AN	M	
RELA1-9141	3	6	8	"612"	L	AN	M	
RELA1-9142	18	9	26	Identification pension Pensioen identificatie	L	AN	M	

<b>STSA1</b>		Code AMI AMI code						
Fields	Len.	from	to	Value/Description	Align	Typ	St.	
Rec-type	5	1	5	"STSA1"	L	AN	M	
STSA1-9015	3	6	8	"AMI"	L	AN	M	
STSA1-9011	2	9	10	Code AMI AMI code	R	N	M	

<b>DTMB1</b>		Date début et fin de validité Begin- en einde- geldigheidsdatum						
Fields	Len.	from	to	Value/Description	Align	Typ	St.	
Rec-type	5	1	5	"DTMB1"	L	AN	M	
DTMB1-2005	3	6	8	(A) : "550" (B) : "551"	L	AN	M	
DTMB1-2380	8	9	16	(A) M : Date début de validité Geldigheidsbegindatum (B) O : Date fin de validité Geldigheidseindedatum	L	AN	M	
DTMB1-2379	3	17	19	"102" format 'CCYYMMDD'	L	AN	M	

BIIA1	Indicateurs						
	Indicatoren						
Fields	Len.	from	to	Value/Description	Align	Typ	St.
Rec-type	5	1	5	"BIIA1"	L	AN	M
BIIA1-7429	3	6	8	"027"	L	AN	M
BIIA1-7436	1	9	9	Ménage - Isolé Familie - alleen	L	AN	C
BIIA1-7438	1	10	10	AMI-code 20 ZIV-code 20	R	N	M
BIIA1-7440	2	11	12	AMI-code 22 ZIV-code 22	L	AN	C
BIIA1-7442	1	13	13	Carrière mixte Gemengd loopbaan	L	AN	C
BIIA1-7444	1	14	14	Activité Activiteit	L	AN	C

DTMC1	Date cessation de l'activité						
	ActiviteitsEindedatum						
Fields	Len.	from	to	Value/Description	Align	Typ	St.
Rec-type	5	1	5	"DTMC1"	L	AN	M
DTMC1-2005	3	6	8	"206"	L	AN	M
DTMC1-2380	8	9	16	Date cessation de l'activité ActiviteitsEindedatum	L	AN	M
DTMC1-2379	3	17	19	"102" format 'CCYYMMDD'	L	AN	M

LOCA1	Code pays lieu de travail						
	Werl landcode						
Fields	Len.	from	to	Value/Description	Align	Typ	St.
Rec-type	5	1	5	"LOCA1"	L	AN	M
LOCA1-3227	3	6	8	"510"	L	AN	M
LOCA1-3225	5	9	13	Code pays Landcode	R	N	M

DTMD1	Durée						
	Tijdsduur						
Fields	Len.	from	to	Value/Description	Align	Typ	St.
Rec-type	5	1	5	"DTMD1"	L	AN	M
DTMD1-2005	3	6	8	"505"	L	AN	M
DTMD1-2380	6	9	14	Durée carrière salariée Tijdsduur loopbaan	L	AN	M
DTMD1-2379	3	15	17	"101" format 'YYMMDD'	L	AN	M